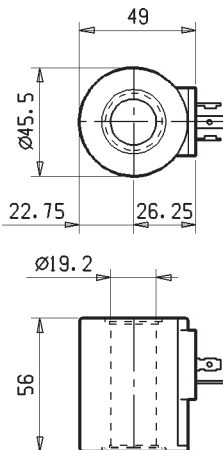
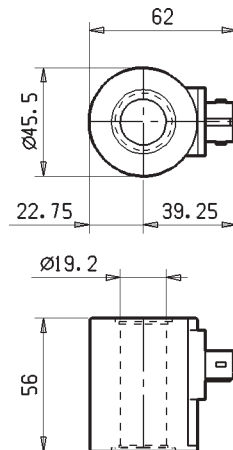
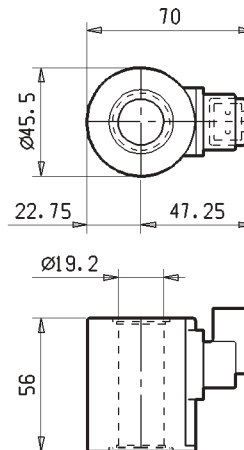


BOBINE C45 ■ C45 COILS
11
Peso : 0,335 kg
- Classe di isolamento: H
Intermittenza di funzionamento: ED = 100% solo se la temperatura ambiente non supera i 40°C.
Tensione di alimentazione: non deve superare +5% / -10% del valore nominale.
Tensioni disponibili: vedi tabella. Su richiesta possono essere fornite versioni speciali.
Connessioni standard: DIN 43650-ISO 4400.
Bassa tensione: conforme alle direttive 73/23/CEE e 89/336/CEE.
Le versioni con AMP JUNIOR sono tutte dotate di diodo bidirezionale.
Grado di protezione secondo DIN 40050, valido solo nel caso in cui la bobina sia montata correttamente con O-Ring e ghiera di fermo:
- IP65 con connettore DIN 43650 e AMP JUNIOR, solo se montati con guarnizioni in gomma e vite di fissaggio opportunamente bloccata.
Weight: 0,335 kg
- Insulation Class: H
Relative duty factor: ED 100% only if the room temperature does not exceed 40°C ambient temperature.
Permissible voltage fluctuation: +5% -10% of the nominal.
Available voltages: Look at table. On request different voltages can be supplied.
Standard Connections: DIN 43650, ISO 4400.
Low voltage directives EEC 73/23/CEE and 89/336/CEE .
Versions with AMP JUNIOR connectors are equipped with bi-directional diode.
Protection Class according to DIN 40050: coil correctly assembled with O'ring and retainer:
- IP65 with AMP JUNIOR and DIN 43650 connector, if assembled with rubber sealings and fixing screw is properly tightened.
**DIN 43650 - ISO 4400
C45 01**

**AMP JUNIOR
C45 03**

**DEUTSCH DT 04-2P
C45 07**


Riferimento Reference	Modello Model	Connessione Connection	Tensione nominale Nominal voltage Volt	Marcatura Marking	Potenza Power watt	Corrente nominale Nominal current ampere	Resistenza Resistance Ω	
							$\pm 7\%$	T=20°C
271-041710	C4503 12DC	AMP JUNIOR	12 DC	12 VDC	31	2,3	5,42	
271-0417	C4501 12DC	DIN 43650 - ISO 4400	12 DC	12 VDC	33	2,8	4,24	
271-041717	C4507 12DC	DEUTSCH DT 04 2P	12 DC	12 VDC	33	2,8	4,24	
271-041711	C4501 13DC	DIN 43650 - ISO 4400	13 DC	13 VDC	31	2,3	5,42	
271-041712	C4503 13DC	AMP JUNIOR	13 DC	13 VDC	31	2,3	5,42	
271-041718	C4507 13DC	DEUTSCH DT 04 2P	13 DC	13 VDC	31	2,3	5,42	
271-0418	C4501 24DC	DIN 43650 - ISO 4400	24 DC	24 VDC	33	1,4	17	
271-041719	C4507 24DC	DEUTSCH DT 04 2P	24 DC	24 VDC	33	1,4	17	
271-04181	C4501 27DC	DIN 43650 - ISO 4400	27 DC	27 VDC	33	1,2	21,77	
271-041812	C4503 27DC	AMP JUNIOR	27 DC	27 VDC	33	1,2	21,77	
271-041720	C4507 27DC	DEUTSCH DT 04 2P	27 DC	27 VDC	33	1,2	21,77	
271-0419	C4501 48DC	DIN 43650 - ISO 4400	48 DC	48 VDC	33	0,7	69,8	
271-041921	C4501 110DC	DIN 43650 - ISO 4400	110 DC	110 VDC	35	0,32	341,8	
271-04191	C4501 24-50/60 RAC	DIN 43650 - ISO 4400	21,5 DC	21.5 VDC	33	1,6	13,6	
271-04192	C4501 110-50/60 RAC	DIN 43650 - ISO 4400	98 DC	98 VDC	33	0,34	285	
271-04193	C4501 230-50/60 RAC	DIN 43650 - ISO 4400	207 DC	207 VDC	35	0,16	1229	